

## Metacrilato Vinilester

Ancoragem adesiva por injeção, de cura rápida, bicomponente à base de metacrilato para altas cargas em concreto.

- Ancoragem de estruturas e peças metálicas, recuperação e reforço estrutural em vigas e pilares de concreto, instalação de máquinas, motores e equipamentos
- Instalação de barras rosçadas e vergalhão de construção em bases, maciças e ocas

- Pode ser aplicado em furos úmidos e submersos
- Ótimo desempenho em furos diamantados
- Sem estireno e inodoro
- Ancoragem em alvenarias ocas em conjunto com camisa
- Tixotrópico, ou seja, não escorre
- Sem retração
- Ótima performance para altas cargas
- Permite menores espaçamentos entre fixações e reduzidas distâncias da borda
- Fácil e limpa aplicação
- Ótimo desempenho em aplicações com cargas dinâmicas
- Certificações ETA, WRAS, SOCOTEC e EUROFINS



### HASTE ROSCADA

Diâmetro		Furo (mm)		Distância mínima recomendada <sup>(3)</sup> (mm)		Chave (pol)	Torque <sup>(4)</sup> (kgf.m)	Fixações por cartucho <sup>(5)</sup>	Cargas últimas <sup>(2)</sup> (kgf)	
(pol)	(mm)	Diâm.	Prof. <sup>(1)</sup>	Fixador - Fixador	Fixador - Borda				Tração	Corte
5/16"	8	10	64	128	64	1/2"	1,5	117	2.545	2.020
			96	192	96				3.565	
3/8"	10	12	80	160	80	9/16"	2,4	66	4.425	2.985
			120	240	120				4.710	
1/2"	12	14	96	192	96	3/4"	4,2	54	7.210	5.275
			144	288	144				8.590	
5/8"	16	18	128	256	128	15/16"	10,4	24	9.520	8.715
			192	384	192				17.285	
3/4"	20	22	160	320	160	1.1/8"	20,7	13	11.900	13.020
			240	480	240				20.950	
7/8"	22	25	176	352	176	1.5/16"	24,2	10	17.280	17.725
			264	528	264				23.050	
1"	24	28	192	384	192	1.1/2"	32,5	8	21.660	23.150
			288	576	288				23.855	
1.1/4"	32	35	256	512	256	1.7/8"	55,0	4	32.100	36.830
			384	768	384				55.150	

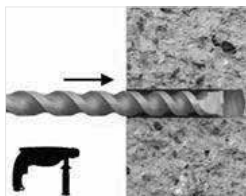
(1) Profundidades padrões. (2) Valores obtidos sobre média de ensaios com haste ASTM A193 B7, em concreto de 30MPa.

Atenção: esses valores são cargas últimas, utilize sempre coeficiente de segurança. Para mais informações, consulte a seção Dados Técnicos pág. 33.

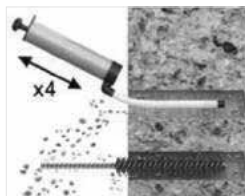
(3) Distância mínima recomendada, para menores consulte o departamento técnico. (4) Valores válidos para hastes ASTM A193 B7 / Porcas ASTM A194 2H.

(5) Valores estimados em condições ideais de uso.

#### MÉTODO DE APLICAÇÃO - PREPARAÇÃO



Faça o furo com diâmetro e profundidade indicados



Limpe o furo com escova e ar



Coloque o bico no cartucho e o cartucho no aplicador



Dispense um pouco da resina até estar com a mistura homogênea

# COTAR@INDUFIX.COM.BR

• ENVIE SEU PEDIDO DE COTAÇÃO •

VERGALHÕES				
Diâmetro (pol) - (mm)	Furo		Fixações por cartucho <sup>(2)</sup>	Carga última de tração <sup>(3)</sup> (kgf)
	Diâm. (mm)	Prof. (mm) <sup>(1)</sup>		
5/16" - 8	12	115	45	4.450
		400	13	
3/8" - 10	14	145	30	6.140
		500	9	
1/2" - 12,5	16	170	22	10.620
		600	6	
5/8" - 16	20	230	12	13.200
		800	4	
3/4" - 20	25	285	6	24.860
		1000	2	
1" - 25	30	355	3	32.540
		1000	1,5	
1.1/4" - 32	40	685	1	52.125
		1000	0,5	

(1) Profundidades padrões. (2) Valores estimados em condições ideais de uso.

(3) Valores para concreto 30 MPa e Vergalhões CA50. Deve-se aplicar coeficientes de segurança conforme projeto. Para mais informações, consulte a seção Dados Técnicos pág. 33.

BASES OCAS - HASTE ROSCADA									
BLOCO DE CONCRETO									
Haste roscada	Camisa	Diâm. Furo (mm)	Distância mínima recomendada <sup>(2)</sup> (mm)		Chave (pol)	Torque <sup>(3)</sup> (kgf.m)	Fixações por cartucho <sup>(4)</sup>	Cargas últimas <sup>(1)</sup> (kgf)	
			Fixador Fixador	Fixador Borda				Tração	Corte
1/4"	12 x 50	13	1 bloco	1/2 bloco	7/16"	0,3	40	300	280
5/16"	12 x 50	13			1/2"	0,4		400	360
3/8"	15 x 80	16			9/16"	0,4		500	360
1/2"	20 x 85	20			3/4"	0,6		700	360
BLOCO CERÂMICO									
1/4"	12 x 50	13	1 bloco	1/2 bloco	7/16"	0,3	40	300	280
5/16"	12 x 50	13			1/2"	0,4		370	360
3/8"	15 x 80	16			9/16"	0,4		460	360
1/2"	20 x 85	20			3/4"	0,6		610	360

(1) Valores obtidos sobre média de ensaios com haste ABNT 1010/1020 em bloco de concreto/cerâmico, com 2 cm de revestimento. Atenção: esses valores são cargas últimas, utilize sempre coeficiente de segurança. Para mais informações, consulte a seção Dados Técnicos pág. 33.

(2) Distância mínima recomendada, para menores consulte o departamento técnico. (3) Valores válidos para hastes ABNT 1010/1020. (4) Valores estimados em condições ideais de uso.

#### BASES MACIÇAS

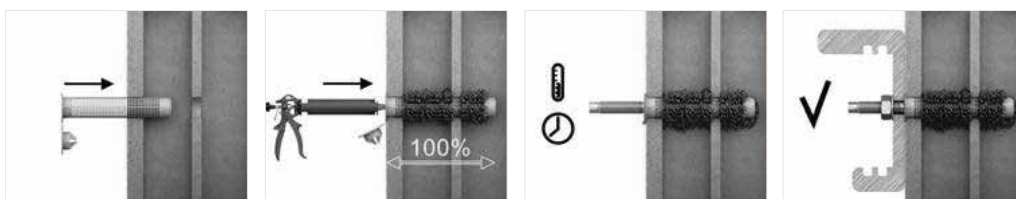


Aplique a resina no furo. Preencha aprox. 2/3 do furo, do fundo para superfície. Introduza a haste roscada girando-a

Aguarde o tempo de cura.

Posicione a peça e conclua a fixação

#### BASES OCAS



Introduza a camisa no furo

Injete a resina na camisa até preenchê-la

Introduza a haste girando-a e aguarde o tempo de cura

Posicione a peça e conclua a fixação